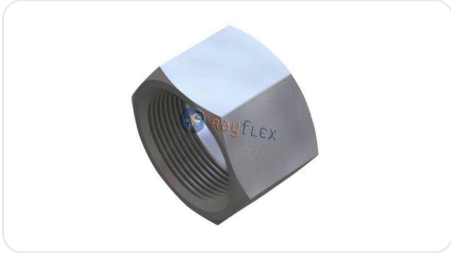


TUERCA MÉTRICA DIN 2353



Código	Referencia	Rosca	PN bar	Ø tubo mm
RD10000004	M-04LL (8x1)	M8x100	100	4 LL
RD10000005	M-05LL	M10x100	100	5 LL
RD10000006	M-06LL (10x1)	M10x100	100	6 LL
RD10000008	M-08LL (12x1)	M12x100	100	8 LL
RD10000010	M-10LL	M14x100	100	10 LL
RD10000012	M-12LL	M16x100	100	12 LL
RD10000016	M-16LL	M22x150	100	16 LL
RD10010006	M-06L (12x1,5)	M12x150	500	6 L
RD10010008	M-08L (14x1,5)	M14x150	500	8 L
RD10010010	M-10L (16x1,5)	M16x150	500	10L
RD10010012	M-12L (18x1,5)	M18x150	400	12 L
RD10010015	M-15L (22x1,5)	M22x150	400	15 L
RD10010018	M-18L (26x1,5)	M26x150	400	18 L
RD10010022	M-22L (30x2)	M30x200	250	22 L
RD10010028	M-28L (36x2)	M36x200	250	28 L
RD10010035	M-35L (45x2)	M45x200	250	35 L
RD10010042	M-42L (52x2)	M52x200	250	42 L
RD10020006	M-06S (14x1,5)	M14x150	800	6 S
RD10020008	M-08S (16x1,5)	M16x150	800	8 S

Código	Referencia	Rosca	PN bar	Ø tubo mm
RD10020010	M-10S (18x1,5)	M18x150	800	10 S
RD10020012	M-12S (20x1,5)	M20x150	630	12 S
RD10020014	M-14S (22x1,5)	M22x150	630	14 S
RD10020016	M-16S (24x1,5)	M24x150	630	16 S
RD10020020	M-20S (30x2)	M30x200	400	20 S
RD10020025	M-25S (36x2)	M36x200	400	25 S
RD10020030	M-30S (42x2)	M42x200	400	30 S
RD10020038	M-38S (52x2)	M52x200	400	38 S

Los datos facilitados son orientativos y se encuentran sujetos a variaciones o correcciones sin previo aviso. Rogamos se pongan en contacto con nosotros si detectan algún error o requieren más información técnica. (Ficha generada el 17/05/2026 a las 12:19:17)

Rayflex Sistemas y Fluidos S.A.
Pol. Ind. El Pla, C/Miquel Torelló i Pagès, 37-39, 08750 Molins de Rei, Barcelona
T. + 34 93 680 43 20 - info@rayflex.net

© Rayflex Todos los derechos reservados