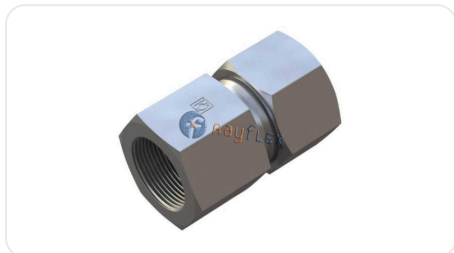


RACOR RECTO TUBO - HEMBRA MÉTRICA



| Código | Referencia | Rosca | Ø tubo mm |
|------------|-----------------|-----------|-----------|
| RD30410610 | GAI-06LM10-100 | H-M10x100 | 6 L |
| RD30410812 | GAI-08LM12-150 | H-M12x150 | 8 L |
| RD30411014 | GAI-10LM14-150 | H-M14x150 | 10 L |
| RD30411216 | GAI-12LM16-150 | H-M16x150 | 12 L |
| RD30411518 | GAI-15LM18-150 | H-M18x150 | 15 L |
| RD30411822 | GAI-18LM22-150 | H-M22x150 | 18 L |
| RD30412226 | GAI-22LM26-150 | H-M26x150 | 22 L |
| RD30420612 | GAI-06SM12-150 | H-M12x150 | 6 S |
| RD30420814 | GAI-08SM14-150 | H-M14x150 | 8 S |
| RD30421016 | GAI-10SM16-150 | H-M16x150 | 10 S |
| RD30421218 | GAI-12SM18-150 | H-M18x150 | 12 S |
| RD30421420 | GAI-14SM20-150 | H-M20x150 | 14 S |
| RD30421622 | GAI-16SM22-150 | H-M22x150 | 16 S |
| RD30422027 | GAI-20S-M27-200 | H-M27x200 | 20 S |

Los datos facilitados son orientativos y se encuentran sujetos a variaciones o correcciones sin previo aviso. Rogamos se pongan en contacto con nosotros si detectan algún error o requieren más información técnica. (Ficha generada el 02/07/2026 a las 04:06:41)

Rayflex Sistemas y Fluidos S.A.
Pol. Ind. El Pla, C/Miquel Torelló i Pagès, 37-39, 08750 Molins de Rei, Barcelona
T. + 34 93 680 43 20 - info@rayflex.net

© Rayflex Todos los derechos reservados