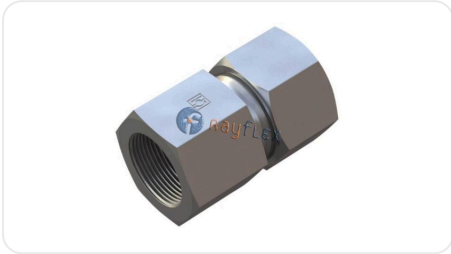


RACOR RECTO TUBO - HEMBRA BSPP



Código	Referencia	Rosca	Ø tubo mm
RD30110602	GAI-06LR1/8	H-1/8 BSPP	6 L
RD30110804	GAI-08LR1/4	H-1/4 BSPP	8 L
RD30110806	GAI-08LR3/8	H-3/8 BSPP	8 L
RD30111004	GAI-10LR1/4	H-1/4 BSPP	10 L
RD30111006	GAI-10LR3/8	H-3/8 BSPP	10 L
RD30111008	GAI-10LR1/2	H-1/2 BSPP	10 L
RD30111206	GAI-12LR3/8	H-3/8 BSPP	12 L
RD30111208	GAI-12LR1/2	H-1/2 BSPP	12 L
RD30111508	GAI-15LR1/2	H-1/2 BSPP	15 L
RD30111808	GAI-18LR1/2	H-1/2 BSPP	18 L
RD30112212	GAI-22LR3/4	H-3/4 BSPP	22 L
RD30112816	GAI-28LR1"	H-1" BSPP	28 L
RD30113520	GAI-35LR1"1/4	H-1"1/4 BSPP	35 L
RD30114224	GAI-42LR1"1/2	H-1"1/2 BSPP	42 L
RD30120604	GAI-06SR1/4	H-1/4 BSPP	6 S
RD30120804	GAI-08SR1/4	H-1/4 BSPP	8 S
RD30121006	GAI-10SR3/8	H-3/8 BSPP	10 S
RD30121206	GAI-12SR3/8	H-3/8 BSPP	12 S
RD30121408	GAI-14SR1/2	H-1/2 BSPP	14 S

Código	Referencia	Rosca	Ø tubo mm
RD30121608	GAI-16SR1/2	H-1/2 BSPP	16 S
RD30122012	GAI-20SR3/4	H-3/4 BSPP	20 S
RD30122516	GAI-25SR1"	H-1" BSPP	25 S
RD30123020	GAI-30SR1"1/4	H-1"1/4 BSPP	30 S
RD30123824	GAI-38SR1"1/2	H-1"1/2 BSPP	38 S

Los datos facilitados son orientativos y se encuentran sujetos a variaciones o correcciones sin previo aviso. Rogamos se pongan en contacto con nosotros si detectan algún error o requieren más información técnica. (Ficha generada el 01/07/2026 a las 11:46:51)

Rayflex Sistemas y Fluidos S.A.
Pol. Ind. El Pla, C/Miquel Torelló i Pagès, 37-39, 08750 Molins de Rei, Barcelona
T. + 34 93 680 43 20 - info@rayflex.net

© Rayflex Todos los derechos reservados