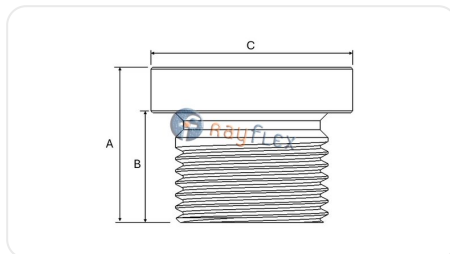
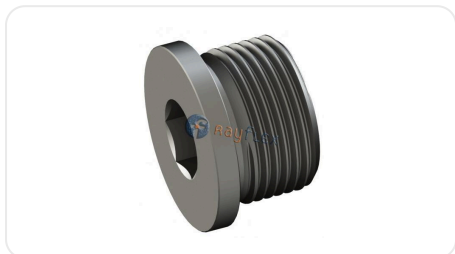


# TAPÓN MACHO BSPP ALLEN C/CABEZA Y JUNTA



## NORMATIVA

DIN 2353

## MATERIAL

Acero carbono

## OBSERVACIONES

Junta en NBR

Código	Referencia	Rosca	A mm	B mm	C mm	P.trabajo bar
RD92100002	VSTI-R1/8ED	1/8 BSPP	12	8	14	400
RD92100004	VSTI-R1/4ED	1/4 BSPP	17	12	19	400
RD92100006	VSTI-R3/8ED	3/8 BSPP	17	12	22	400
RD92100008	VSTI-R1/2ED	1/2 BSPP	19	14	27	400
RD92100012	VSTI-R3/4ED	3/4 BSPP	21	16	32	400
RD92100016	VSTI-R1"ED	1" BSPP	22,5	16	40	400
RD92100020	VSTI-R1"1/4ED	1"1/4 BSPP	22,5	17	50	250
RD92100024	VSTI-R1"1/2ED	1"1/2 BSPP	22,5	16	55	250

Los datos facilitados son orientativos y se encuentran sujetos a variaciones o correcciones sin previo aviso. Rogamos se pongan en contacto con nosotros si detectan algún error o requieren más información técnica. (Ficha generada el 20/05/2026 a las 22:56:29)