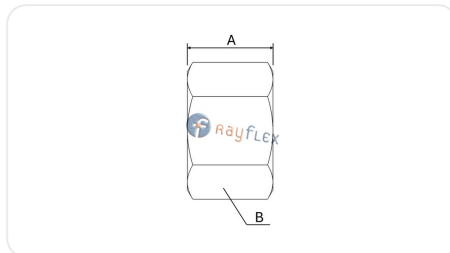
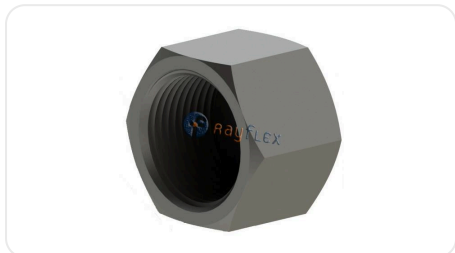


TAPÓN HEMBRA FIJA BSPP HEXAGONAL INOX



| Código | Rosca | A mm | B mm | P <trabajo bar<="" th=""> </trabajo> |
|-------------|-------|------|------|--------------------------------------|
| XRB60120004 | 1/4 | 17,5 | 19 | 400 |
| XRB60120006 | 3/8 | 20 | 22 | 400 |
| XRB60120008 | 1/2 | 23 | 22 | 350 |
| XRB60120012 | 3/4 | 26,5 | 32 | 315 |
| XRB60120016 | 1" | 28,5 | 38 | 250 |
| XRB60120020 | 1"1/4 | 33 | 50 | 200 |
| XRB60120024 | 1"1/2 | 33 | 55 | 160 |
| XRB60120032 | 2" | 42 | 70 | 125 |

Los datos facilitados son orientativos y se encuentran sujetos a variaciones o correcciones sin previo aviso. Rogamos se pongan en contacto con nosotros si detectan algún error o requieren más información técnica. (Ficha generada el 01/07/2026 a las 23:56:49)