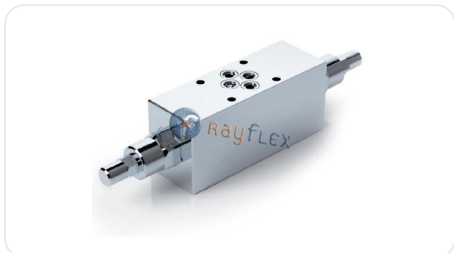


# VÁLV. OVERCENTER MODULAR



Código	Referencia	Vías/Posic.	Observaciones
HE01506250	VBCD/DE/NG-6/CETOP 3	"AyB"	FUNCIÓN DOBLE
HE01516250	VBCD-SE/A-NG6 CETOP	"A"	FUNCIÓN SIMPLE

Los datos facilitados son orientativos y se encuentran sujetos a variaciones o correcciones sin previo aviso. Rogamos se pongan en contacto con nosotros si detectan algún error o requieren más información técnica. (Ficha generada el 01/07/2026 a las 03:38:34)