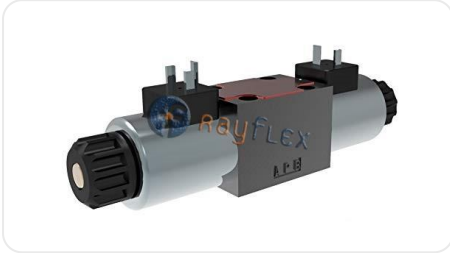


VÁLVULA PROPORCIONAL S/ELECTRÓNICA

**VOLTAJE**

24 VDC

PRESIÓN MÁXIMA

350

CAUDAL MÁXIMO

30,0

Código	Referencia	Descripción
HE08423024	PRM2-062-Z51/30-24E1	EV. PROP. ARGO-HYTOS NG6 4/2 24V
HE08432024	PRM2-063-Z11/30-24E1-K1	EV. PROP. ARGO-HYTOS NG6 4/3 24V
HE08433024	PRM2-063-Y11/30-24E1	EV. PROP. ARGO-HYTOS NG6 4/3 24V

Los datos facilitados son orientativos y se encuentran sujetos a variaciones o correcciones sin previo aviso. Rogamos se pongan en contacto con nosotros si detectan algún error o requieren más información técnica. (Ficha generada el 15/06/2026 a las 09:58:17)